

Atelier 1	Dissection virtuelle de la souris
Compétences travaillées	<ul style="list-style-type: none"> <li>- Utiliser des outils numériques</li> <li>- Exploiter des données sous différentes formes</li> <li>- Extraire l'information utile d'un document, observation, expérience</li> </ul>

**Consigne :** À l'aide de *la dissection virtuelle* de la souris, identifier et comparer les éléments anatomiques du tube digestif chez la souris et chez l'Homme.

- Sur le poste informatique (dans le commun) : Cliquer sur le raccourci "Atelier 1".
- Cliquer sur dissection puis cliquer sur les ciseaux pour passer à l'étape suivante
- Pas besoin d'aller à l'étape de la dissection de l'appareil uro-génital

Schéma de l'appareil digestif de la souris

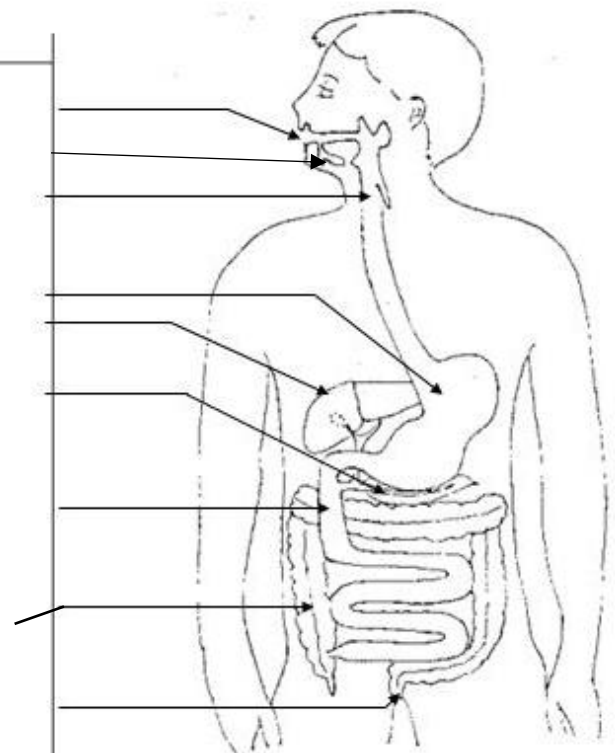
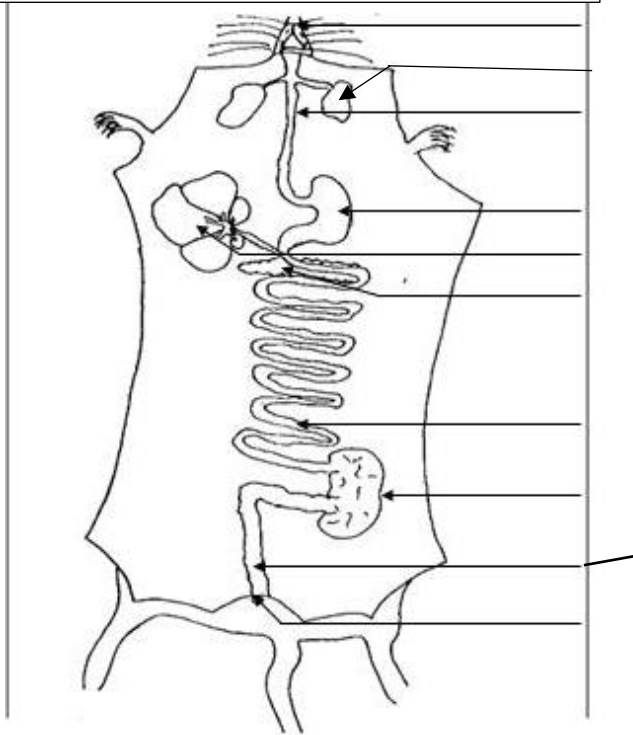


Schéma de l'appareil digestif de l'Homme